

# Microsoft SharePoint by fme

## Ihre Strategie zu einer unternehmensweiten Informationsplattform

Die Verfügbarkeit von Informationen und der Umgang mit ihnen sind wesentliche Faktoren für die Effizienz Ihrer Mitarbeiter. Für Sie spielt die Microsoft SharePoint-Plattform schon heute oder zukünftig eine wichtige Rolle in Ihrer Informationsstrategie? Greifen Sie auf unsere langjährige Erfahrung als Microsoft Gold Partner im SharePoint-Umfeld zurück und diskutieren Sie Ihre Strategie mit uns!

Wir zeigen Ihnen auf

- welche Rolle SharePoint im Rahmen einer unternehmensweiten Informationsstrategie bei Ihnen spielen kann
- welchen Nutzen SharePoint Online für Ihr Unternehmen haben kann
- welche Integrationen in andere Systeme im Sinne eines effizienten Informationsaustauschs möglich und sinnvoll sind
- welche Ansätze einer unternehmensweiten Informationsplattform SharePoint im Standard bietet und wie sich Drittprodukte und -lösungen integrieren lassen, um diese noch zu erweitern

Wichtig ist uns dabei eine komplette Betrachtung inklusive häufig vernachlässigter Themen wie der Daten- und Dokumentenmigration sowie einem ergonomischen Software-Design.

Die fme beherrscht die vollständige Klaviatur der Funktionalitäten von SharePoint. Insbesondere in den Bereichen Zusammenarbeit, Portale, Enterprise Content Management und der Integration verschiedener Systeme. Dabei ermöglichen Produkte und Lösungen der fme sowie anderer Dritthersteller den Ausbau der Standard-SharePoint-Plattform zu einer Enterprise-

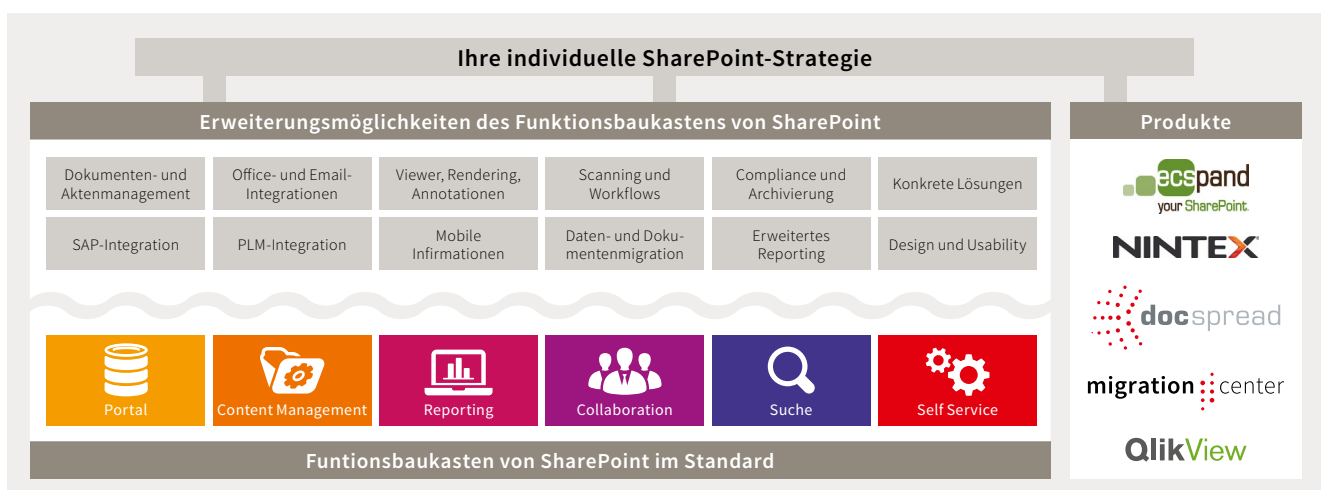
Mit SharePoint 2013 eröffnen sich neue Möglichkeiten zur

### Microsoft Partner

Gold Collaboration and Content

Zusammenarbeit. SharePoint bietet eine umfassende Lösung für die Behandlung von Informationen, mit denen die Benutzer ihre Arbeitsweise ändern, aber gleichzeitig die Vorteile strukturierter Prozesse, Kompatibilität und vorhandener IT-Investitionen nutzen können. Mit der neuen Version von SharePoint werden innovative Methoden eingeführt, um ihre Arbeit freizugeben und mit anderen zusammenzuarbeiten, Projekte und Teams zu organisieren sowie Personen und Informationen zu finden. SharePoint 2013 wurde an die Arbeitsweise der Benutzer angepasst und liefert ihnen eine vertraute, konsistente Übersicht über Daten, Zusammenarbeit und Prozesse sowie eine IT mit einer umfassenden, einfach zu verwaltenden und integrierten Plattform zur Erfüllung der Unternehmensanforderungen.

Information-Plattform mit vollwertigen ECM-Funktionalitäten und Integrationen in alle wichtigen Unternehmensbereiche.



Erweiterungsmöglichkeiten des SharePoint-Standards im Rahmen Ihrer individuellen SharePoint-Strategie mit Hilfe von Standardprodukten und Lösungen.

Lassen Sie uns gemeinsam Ihre SharePoint-Strategie definieren und Ihren individuellen »Werkzeugkasten« planen und bestücken, damit Sie für den professionellen Enterprise-Einsatz von SharePoint gerüstet sind.

## SharePoint-Beratung

Sie stehen vor der Überlegung, SharePoint in Ihrem Unternehmen einzuführen oder möchten die bereits existierenden Projekte auf andere Fachabteilungen ausweiten? Für die erfolgreiche Einführung und Nutzung von SharePoint als Portal, Collaboration-Plattform oder auch als unternehmensweites Enterprise Content Management System ist eine klare Strategie und daraus abgeleitete Roadmap unerlässlich.

Wir entwickeln gemeinsam mit Ihnen Strategien, anhand derer einer erfolgreichen Einführung oder Erweiterung nichts mehr im Wege steht und erarbeiten, welche Schritte dafür notwendig sind.

- SharePoint Strategie, ggf. SharePoint Online (Cloud)
- Enterprise Content Management Strategie
- Collaboration Strategie
- Social Business Collaboration Strategie

## SharePoint Design, Usability, Softwareergonomie

Mit Design, Usability und Softwareergonomie erreichen Sie hohe Akzeptanz bei den Benutzern. Deshalb sind dies für uns wichtige Komponenten, wenn wir gemeinsam mit unseren Kunden Projekte durchführen und Software entwickeln. Dabei arbeiten wir eng mit einer spezialisierten Agentur zusammen.

## SharePoint-Integration

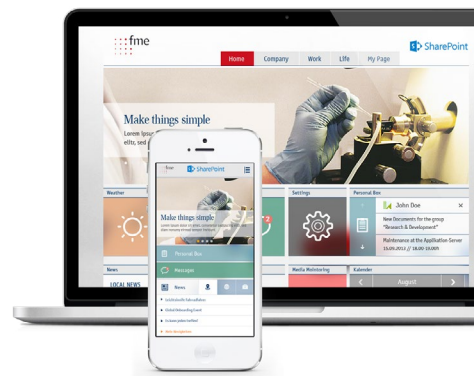
Sobald Sie in Ihrem Unternehmen verschiedene Systeme parallel im Einsatz haben, taucht früher oder später der Wunsch auf, diese miteinander zu verbinden. Ob SAP, BI, ECM- oder PLM-System, wir bieten Ihnen Integrationslösungen für die problemlose Kopplung von Daten mit Microsoft SharePoint an, wie zum Beispiel:

- SharePoint-SAP Integration
- SharePoint-Documentum Integration
- SharePoint-PLM Integration
- SharePoint-QlikView Integration

## SharePoint-Migration

Ist bei Ihnen eine neue Anwendung geplant? Wir bringen Ihren Content mit einem erprobten Produkt und langjähriger Migrationserfahrung schnell und sicher in Ihre SharePoint-Umgebung.

- migration-center der fme
- diverse Migrationspfade aus verschiedenen Quellsystemen nach SharePoint 2010/2013
- NEU: Migration nach SharePoint Online



## SharePoint-Upgrade

Profitieren Sie von unserem tiefgreifenden Technologie Know-how und heben Sie Ihre SharePoint-Umgebung auf den aktuellsten Stand.

- Upgrade auf SharePoint 2013
- Umstellung anderer Portaltechnologien auf SharePoint
- Ergänzung weiterer Standards oder individueller Funktionalitäten

## SharePoint-Lösungen

- Enterprise Search
- Intranet & Portale
- Mobile Access & Responsive Design
- Prozessvisualisierung
- Qualitätsmanagement
- Vertragsmanagement

## Referenzen

- Beratung und Implementierung bei der Integration bestehender EMC Documentum-Systeme in SharePoint beispielsweise über Integrationsprodukte von EMC, Wingspan oder einer individuellen Lösung
- Systemeinführung für die Verwaltung von Hersteller und Prüfvorschriften in der pharmazeutischen Produktion auf Basis von SharePoint. Abbildung des Gesamtprozesses der Erstellung, Prüfung, Freigabe und behördlichen Zulassung solcher Vorschriften in einem durchgängigen, papierlosen Workflow
- Erstellung von Projektsites auf Basis von SharePoint unter Einbindung von EMC Documentum als leistungsfähige Plattform im Backend
- Beratung zur Abbildung der Offline-Funktionalität in SharePoint bei einem international tätigen Energieunternehmen
- fme Vertriebsprozess-Dashboard: erweiterbare Prozessvisualisierungslösung auf Basis von Microsoft SharePoint, die selbst gepflegt und verwaltet werden kann.

**Sprechen Sie mit uns – wir freuen uns auf Ihre Herausforderung!**